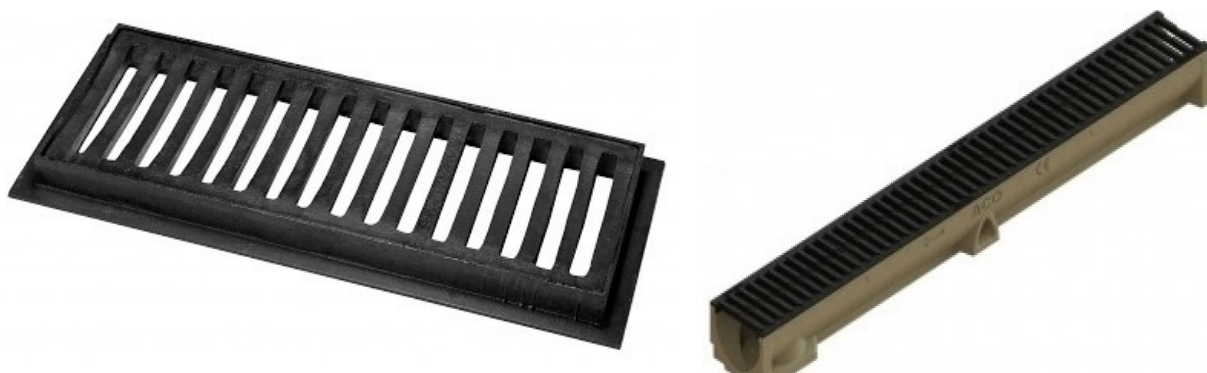


IMBORNALES Y CANALETAS.



MARCOS Y REJILLAS ABATIBLES

CODIGO	DENOMINACIÓN	PASO LIBRE	MED. EXT. INCL. GARRAS
1302176	200X400 DIAGONAL MOD. TEO	170X370	270X410X40H
1302026	250X510 DIAGONAL PORTODIAGONAL	195X420	290X460X45H
1302913	300X400 DIAGONAL MOD. ALBER	270X370	380X420040H
1302025	350X750 DIAGONAL IMPUDIAGONAL	307X717	380X800X40H
1302150	400X400 DIAGONAL MOD. JARA	360X360	470X470X40H
1302151	500X500 DIAGONAL MOD. PAO	460X460	550X550X40H
1302087	400X600 DIAGONAL MOD. MUGE	350X550	430X640X50H
1302081	400X400 PARALELO CONCAVO	360X360	420X420X40H
1302152	300X600 PARALELO MOD. SEVILLA	270X570	350X670X40H
1303533	400X700 PARALELO MOD. ALBACETE	350X650	470X780X40H
1303530	450X800 PARALELO MOD. RIO	400X700	470X810X40H



MARCOS Y REJILLAS NO ABATIBLES

CODIGO	DENOMINACIÓN
1303262	500X750X50H MARCO DE FUNDICIÓN
1303104	500X1000X80H MARCO DE ACERO



1302060	200X200 PARALELO MOD. DOLID	175X175X30H
1302070	300X300 PARALELO MOD. AUTOVIA	230X230X30H
1302065	230X530 PARALELO MOD. CARLO	200X500X40H



MODELOS CÓNCAVOS TIPO RÍGOLA.

CODIGO	DENOMINACIÓN	LUZ LIBRE
1302085	300X450 CONCAVO 7MM	230X385
1302548	280X380 CONCAVO 7MM	250X350
1303271	300X500 MUY CONCAVO	275X410
1303272	360X460 MUY CONCAVO	365X465

C-250



D-400



CANALETAS POLÍMERO CON REJILLAS

CODIGO	DENOMINACIÓN
05001180	120X1000X100 H REJILLA GALVANIZADA
0502158	130X1000X150 H REJILLA DÚCTIL
0503161	131X1000X150 H REJILLA DÚCTIL
0503159	200X1000X165 H REJILLA DÚCTIL
0503160	250X1000X180 H REJILLA DÚCTIL
0503162	300X1000X210H REJILLA DÚCTIL
0503163	350X1000X210H REJILLA DÚCTIL

B-125



C-250



D-400



CANALETAS DE ACERO CON REJILLA DE FUNDICIÓN DUCTIL.

CODIGO	DENOMINACIÓN	€/ UNIDAD
0603201	151X1000X120H (MEDIDA REAL 125X1000X120H)	40,15
0603205	201X1000X150H	58,80
0603206	250X625X150H	59,4
0603207	300X625X180H	66,5
0603208	400X625X200H	97
0603209	500X1000X400H	225,6

C-250



D-400



**TODOS NUESTROS PRODUCTOS CUMPLEN LA NORMATIVA UNE-EN-124
FUNDICIÓN DE HIERRO DÚCTIL.
PINTURA NEGRA ANTIDESLIZANTE**

Normativa europea UNE-EN-124	
A-15	Zona de peatones, ciclistas o espacios verdes
B-125	Carga de rotura de 12,5Tm. para zona peatonales y aceras
C-250	Carga de rotura de 25Tm. para zona de arcenes y aparcamientos
D-400	Carga de rotura de 40Tm. para circulación pesada y normal
E-600	Carga de rotura de 60Tm. para zonas especiales de elevada carga y zonas portuarias
F-900	Carga de rotura de 90Tm. para aeropuertos
A-15	Solo peatones y bicicletas
B-125	Solo peatones, bicicletas y ciclomotores
C-250	Hasta coches y motocicletas
D-400	Hasta camiones
E-600	Para zonas de mucho transito de camiones y puertos marítimos
F-900	Hasta aviones. Zonas y pistas de aeropuertos

